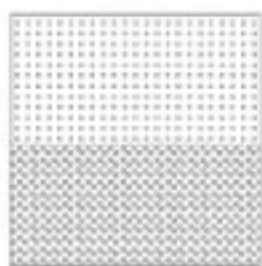


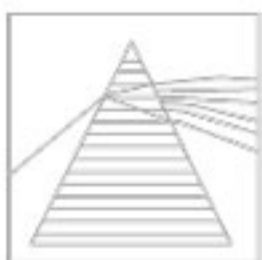
# Piedra verde de Arico

---



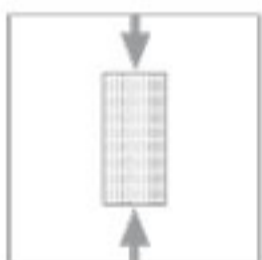
## Acabados

Aburjardado, serrado (al corte), pulido, envejecido, cizallado, flameado.



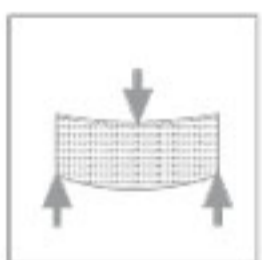
## Colores

Verdes cálidos y fríos con tonos grises.



## Resistencia a la compresión

(UNE EN 1926:99)  
105,72 MPa



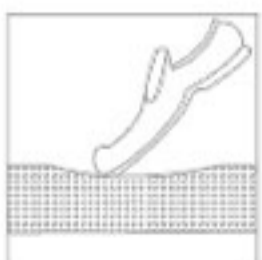
## Resistencia a la flexión

(UNE EN 1341:00)  
14,40 mm



## Cristalización de sales

(UNE EN 12370:99)  
0,26 Am %



## Desgaste por abrasión

(UNE EN 1341:00)  
2,32 mm